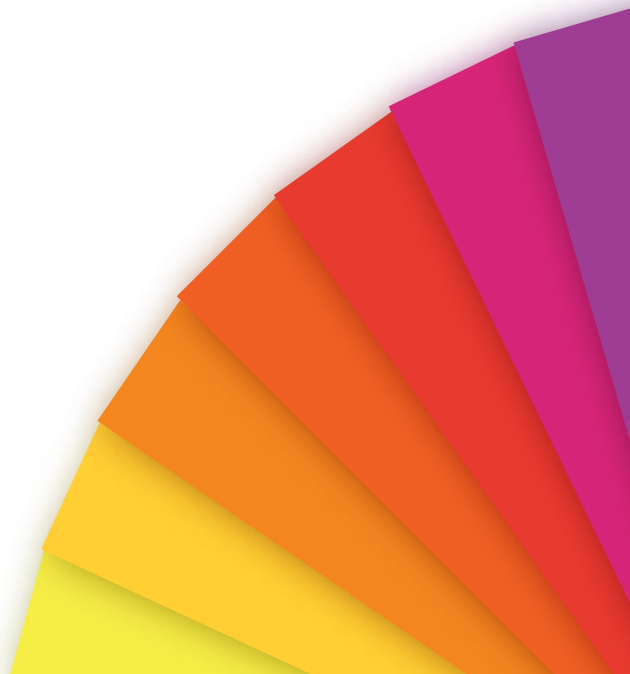




PROFESSIONAL VEHICLE
**REFINISHING
SYSTEM**
automotiveartpaints.com





DRIVEN BY COLOR



At Automotive Art, we believe that world-class color matching does not need to cost a fortune. Our products have been used by the Auto Refinish Industry since 1990 and are currently sold globally in over 65 countries.

Founded by entrepreneurs who had over 20 years of experience in the industry, Automotive Art continues to exercise its "tried and true" method for success by providing customers with high quality European finishes and superb color matching at an affordable price.

With the introduction of its new Motobase Low VOC* Line, Automotive Art will help you save money and time with superior covering power, while meeting the 3.5 VOC environmental standards of today. This Low VOC compliant solvent base coat product line can precisely match over 150,000 colors, both domestic and imported. It uses 30% less toners than most systems, and it's simple to use. Formulas are retrieved using our Motomix Plus color matching software, and our state of the art color tools help to deliver a precise color match every time.

In addition to color, Automotive Art provides a full range of refinish products, including Body Fillers, Primers, Clears, Hardeners, Reducers and Thinners; a complete system designed to provide maximum results at exceptional prices.

If you are ready to provide your customers with a world class paint finish that is 3.5 VOC compliant, then Automotive Art is the product line for you. It's easier to use, produces superb color matching, and it's more profitable for your business.

* All Low VOC compliant products meet US and Canada Low VOC regulations.

En Automotive Art creemos que la igualación de colores de clase mundial no tiene porqué costar una fortuna. Nuestros productos se han usado en la industria de repintado de vehículos desde 1990 y actualmente se venden globalmente en más de 65 países.

Fundado por empresarios que tienen más de 20 años de experiencia en la industria, Automotive Art continúa ejerciendo su comprobado método para alcanzar el éxito de proporcionar a los clientes acabados europeos de alta calidad y excelente igualación de colores a un precio asequible.

Con la introducción de sus nuevas líneas de pintura Motobase y Motocryl, Automotive Art le ayudará a ahorrar dinero y tiempo por su poder de cobertura superior y su igualación de color. Nuestra pintura puede igualar más de 150,000 formulas, usando un 30% menos de tintes que la mayoría de los otros sistemas, y es simple de usar. Las fórmulas se obtienen usando nuestro programa de igualación de colores "Motomix Plus", y nuestras herramientas de colores modernas ayudan a entregar una igualación de color precisa cada vez.

Además del color, Automotive Art proporciona a sus clientes una amplia variedad de productos de repintado, incluyendo rellenos, primarios, barnices, endurecedores, reductores y diluyentes; un sistema completo diseñado para proporcionar resultados máximos a precios excepcionales.

Si usted está listo para proporcionar a sus clientes con un acabado de pintura de primera clase, entonces Automotive Art es la línea de productos para usted. Es más fácil de usar, produce una excelente igualación de colores y es más beneficiosa para su negocio.

* Todos los productos bajo COV cumplen los regulaciones bajo COV de EEUU y Canadá.



Fast Drying
High Build
Gray In Color
PRIMER
Se seca rápido
Alto relleno
Gris en color



Dries in minutes
Can be polished
in under an hour*
CLEAR
Se seca en minutos
Puede ser pulido
en una hora*



WARP SPEED
TECHNOLOGY



Automotive Art Paints

Distributed by/ Distribuido por:

Logicar Inc., 1361 NW 155th Dr. Miami, FL, 33169, USA.

Tel: 1-888-815-2278 or 1-305-685-8044

Website: automotiveartpaints.com | Email: sales@logicarinc.com

DRIVEN BY COLOR



MOTOMIX PLUS

COLOR MATCHING SOFTWARE

PROGRAMA DE IGUALACION DE COLORES MOTOMIX PLUS



Getting the right color is the most critical aspect of our paint system. Our Motomix Plus software covers ALL makes of vehicles including Asian, European and US brands.

Our Motomix Plus software also interfaces with smart scales that can correct over pouring by recalculating the formulas to ensure precise color matching and increase efficiency.

Obtener el color correcto es el aspecto más crítico de nuestro sistema de pintura. En nuestro programa Motomix Plus puede obtener más de 150.000 fórmulas cubriendo todas las marcas de vehículos incluyendo las asiáticas, europeas y estadounidenses.

Nuestro programa Motomix Plus también hace interfaz con escalas inteligentes que pueden corregir fórmulas en el debido caso que vierta más de lo necesario, garantizando la precisión de los colores, y aumentando la eficiencia.

Color matching is now easier, faster and more accurate than ever! You'll save time and energy with our Motomix Plus System.

Our state-of-the-art color tool matches colors accurately the first time, and in some cases, 30 minutes faster.

Automotive Art uses high quality European technology that allows you to match over 150,000 OEM colors with 30% less toners than most other systems and at an exceptional price.

La igualación de colores ahora es más fácil, rápida y más precisa que nunca. Ahorrará tiempo y energía con nuestro sistema Motomix Plus.

Con nuestra herramienta moderna de colores podrá encontrar fórmulas de una forma precisa la primera vez, y en algunos casos, 30 minutos más rápido.

Automotive Art utiliza tecnología europea de alta calidad que le permite igualar más de 150.000 colores de fábrica con un 30% menos de tintes que la mayoría de los otros sistemas, y a un precio excepcional.

MOTOMIX PLUS MOBILE MÓVIL

colorlv.automotiveartpaints.com



Color at your finger tips
Color al alcance de sus manos

4

5

CHROMATIC COLOR TOOL

HERRAMIENTA COLOR CROMÁTICO



Our mixing banks are smaller and take up less room than most of our competitors.

Nuestros bancos de mezcla son más pequeños y ocupan menos espacio que la mayoría de nuestros competidores.

Our Chromatic Color Tool has over 5,500 color swatches of actual paint spray-outs from our formulas. This tool alone can shave up to 30 minutes off the matching process, while producing a highly accurate color match.

All swatches are organized chromatically by color groups and effects.

Nuestra herramienta de color cromático tiene más de 5.500 muestras de color que han sido pintadas con nuestra pintura. Utilizar esta herramienta no solo le ahorrará hasta 30 minutos del proceso de igualación, pero también le ayudará a igualar colores con alta precisión.

Todas las muestras en nuestra caja de colores están organizadas cromáticamente por grupos de colores y efectos.



Motobase H2O (WATER BORNE) Sizes: 1L, 500ML



Motobase LV Sizes: 3.5L, 1L, 500ML

Automotive Art Motobase LV

Automotive Art Motobase LV is a Low VOC* solvent base coat system that uses state-of-the-art European technology with superb color matching and covering power at an exceptional price. Motobase LV meets all USA & Canada VOC regulations. Best of all, we only need 57 toners to match all OEM colors.

MIXING RATIO : 1:1

Automotive Art Motobase es un Bajo COV sistema de revestimiento de base solvente que utiliza la tecnología con excelente coincidencia de color y el poder que cubre a un precio excepcional. Motobase LV cumple con todos los reglamentos de EEUU y Canadá. Lo mejor de todo, sólo tenemos que tener 57 toners para que coincida con todos los colores OEM.

PROPORCIÓN DE MEZCLA: 1:1

Automotive Art Motobase H2O (Waterborne)

Automotive Art Motobase H2O is a state-of-the-art waterborne mixing system. The extensive color database is capable of accurately matching over 150,000 colors for almost every car manufacturer in the world. Best of all, it fully integrates with our chromatic color tool, allowing users to easily identify the correct color.

Motobase H2O flows very well. It has extremely good coverage and a simple mixing ratio. It dries quickly and is very easy to repair should there be any dust/contamination during the spraying process.

- Extensive color database
- Extremely good coverage
- Easy to apply
- Excellent adhesion
- Dries quickly
- Value for money
- Can be sanded and repainted easily

MIXING RATIO : 5-15% H2O Reducer

La Motobase H2O de Automotive Art es lo último en sistemas de mezcla acuosa. La extensiva base de datos de colores es capaz de combinar con exactitud más de 150,000 colores para casi todo fabricante de carros en el mundo. Lo mejor de todo, se integra completamente con nuestra herramienta cromática de color, permitiendo a los usuarios identificar fácilmente el color perfecto.

La Motobase H2O fluye muy bien. Tiene muy buena cobertura y una simple proporción de mezcla. Se seca rápidamente y es muy fácil de reparar en caso de haber alguna contaminación / polvo durante el proceso rociador.

- Base de datos extensiva de colores
- Muy buena cobertura
- Fácil de aplicar
- Excelente adhesión
- Seca rápidamente
- Relación optima costo / calidad
- Puede ser raspada y repintada fácilmente

PROPORCIÓN DE MEZCLA: 5-15% H2O Reductor



35-55/60/65
S/N/Hi-T



35-WBN Reducer



**Motobase LV
2K CONVERTER**
Sizes: 3.5L



Motobase 80 Line
Sizes: 3.5L, 1L

Motocryl 50 Line
Sizes: 3.5L, 1L

Automotive Art Motobase 80 Line (Export Only/ Sólo para exportación)

Automotive Art Motobase 80 Line is a solvent base coat system that uses the highest quality European technology with superb color matching at an exceptional price. Like the LV system, we only need 57 toners to match all OEM colors.

MIXING RATIO : 1:1

Automotive Art Motobase LV 2K Converter

Automotive Art 8LV-2K Converter is designed to be mixed with Motobase 8LV or Motobase 80 line to create a 2K color coat that does not require a clear coat.

- Produces superb direct gloss finish from basecoat
- Excellent 2K single stage solution for fleets or commercial vehicles
- Produce direct gloss solid and metallic finishes*
- Durable finish with good gloss
- Mix Ratio: 1 part Color : 2 Parts 8LV-2K
Then mix 3 : 1 + 10% Reducer
- Mixed with same universal hardeners and reducers that are used with our 2:1 clears and primers
- Low VOC

*Metallic effect is different than basecoat with clearcoat finish.

Automotive Art Motocryl 50 Line (LV)

Automotive Art Motocryl 50 Line is a single stage 2K paint system that offers superior durability and excellent coverage. The two component system features a brilliant high gloss finish directly from the gun and no clear coat is required. Its properties make it easy to blend and it can be air or force dried. Only 20 toners are required to match both OEM & fleet solid colors. Can be converted to meet Low VOC* rules with the addition of one toner and selecting Motocryl LV in our Motomix plus software.

MIXING RATIO : 2:1 + 10%

La línea Motobase 80 es un sistema de cobertura de base de solvente que usa una tecnología europea de alta calidad con una igualación de colores excelente a un precio excepcional. Al igual que el sistema LV, sólo necesita 57 toners para igualar todos los colores OEM.

PROPORCIÓN DE MEZCLA: 1:1

El convertidor 8LV-2K es designado para ser mezclado con Motobase 8LV o Motobase 80 línea para crear una capa de color 2K que no requiere una capa clara.

- Produce un resultado excelente de brillo directo de la capa base
- Excelente 2K solución de una etapa para flotas o vehículos comerciales
- Produce resultados* sólidos y metálicos de brillo directo
- Resultado durable con buen brillo
- Proporción de mezcla: 1 parte Color: 2 partes 8LV-2K | Después mezcla 3:1 + 10% Reductor
- Mezclado con los mismos endurecedores y reductores universales que son usados con nuestro 2:1 claros y bases Primeres
- Bajo COV

* El efecto metálico es diferente que labase pintura con acabado de capa transparente.

La línea Motocryl 50 es un sistema de pintura 2K o mono capa que ofrece una durabilidad superior y una cobertura excelente. Este sistema de dos componentes contiene un acabado altamente brillante que sale directamente de la pistola sin requerir barniz. Sus propiedades hacen fácil mezclarlo y puede secarse al aire libre o al horno. Sólo se requieren 20 toners para igualar tanto OEM colores como colores sólidos. Se puede convertir para cumplir con las normas de bajo VOC * con la adición de un tóner y seleccionando Motocryl LV en nuestro MotoMix software.

PROPORCIÓN DE MEZCLA : 2:1 + 10%



35-05/10/20/30
Ex-T/Hi-T/N/F



*LV 30-66/76/86
S/N/F
OR
*STD 30-62/72/82
S/N/F



35-55/60/65
S/N/Hi-T
OR
35-05/10/20/30
Ex-T/Hi-T/N/F



*LV 30-66/76/86
S/N/F
OR
*STD 30-62/72/82
S/N/F



35-55/60/65
S/N/Hi-T
OR
35-05/10/20/30
Ex-T/Hi-T/N/F

*LV - LOW VOC, *STD - National Rule
BAJO COV, *STD - Regla nacional



**Motoeffect
Candy Additives**
Sizes: 500ML

**Motobase Star Dust
Additives**
Sizes: 100ML



Automotive Art Motoeffect Candy Additives

Automotive Art Motoeffect additives are used to produce motorcycle or what is commonly referred to as "candy colors". When Motoeffect toners are combined with Clear Coats and Basecoats they produce high impact, rich colors that cannot be produced using standard basecoat toners. Motoeffect additives are also being used in OEM colors found on some cars today.

- Candy effect finishes
- Can be added to Motobase and Motobase LV color systems
- Necessary to produce most motorcycle colors
- Required to match some OEM colors

Los aditivos Automotive Art Motoeffect son utilizados para producir colores para motocicletas o lo que comúnmente se conoce como "colores de caramelo". Cuando los toners Motoeffect se combinan con barnices y capas de base, producen colores ricos con alto impacto que no pueden ser producidos utilizando los tóners de capa base estándar. Los aditivos Motoeffect también estaban utilizados en colores OEM que se encuentran en algunos coches de hoy.

- Acabados de efecto caramelo
- Se pueden añadir a los sistemas Motobase y Motobase LV
- Necesario para producir la mayoría de los colores de la motocicleta
- Requerido para igualar algunos colores OEM

Automotive Art Motobase Star Dust Additives

Automotive Art Star Dust color additives provide visual effects that are commonly referred to as "chameleon colors". They change color depending on the viewing angle, enabling painters and artists to create unique and surprising optical effects. Star Dust additives are also being used in OEM colors found on some cars today.

- Special effect finishes
- Can be added to Motobase and Motobase LV color systems
- Necessary to match some OEM colors

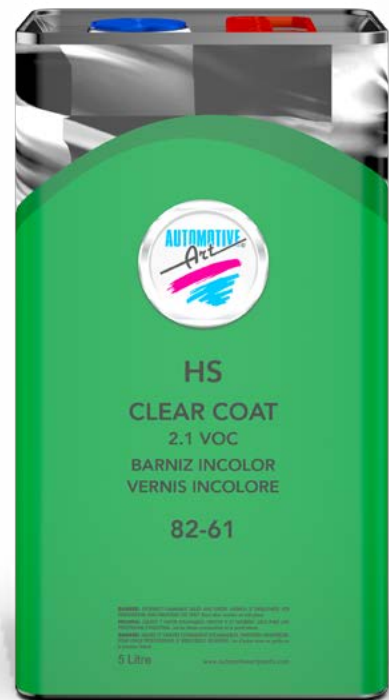
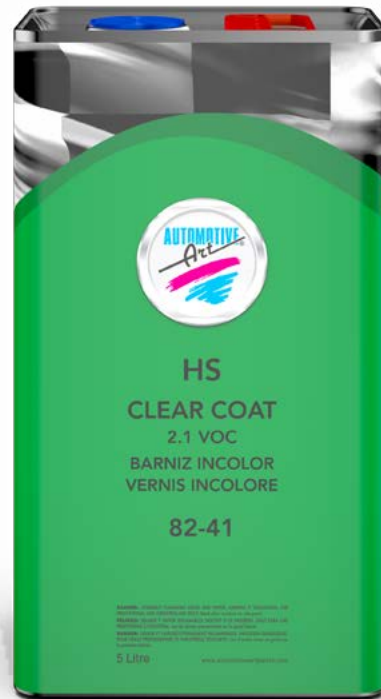
Automotive Art aditivos Star Dust proporcionan efectos visuales que se conoce comúnmente como "colores camaleón". Cambian el color dependiendo del ángulo de vista, permitiendo a los pintores y artistas crear efectos ópticos únicos y sorprendentes. Estos aditivos también se utilizand en colores OEM que se encuentran en algunos automoviles de hoy.

- Acabados con efectos especiales
- Se pueden añadir a los sistemas Motobase y Motobase LV
- Requerido para igualar algunos colores OEM



HS Clear Coat 2.1 VOC 82-41

Sizes: 5L



HS Clear Coat 2.1 VOC 82-61

Sizes: 5L



Warp Speed HS Clear Coat 2.1 VOC 82-70

Sizes: 5L, 1L

Automotive Art HS Clear Coat 2.1 VOC 82-61

Automotive Art HS Top Clear 82-61 is a high performance 2.1 Low VOC European Clear that has a higher solid content than normal HS Clears.

- Low VOC* • 2:1 Euro Clear
- Simple mixing ratio 2:1 + 10% Reducer
- Brilliant gloss • Super transparent finish
- Never yellows • Super hard finish • Easy to polish
- Extremely good adhesion • Scratch resistant • Multiple speeds of hardener

Automotive Art HS Clear Coat 2.1 VOC 82-41

Automotive Art HS Clear Coat 2.1 VOC 82-41 has good resistance to weathering and yellowing, and it has good surface hardness and polishing properties. It is crystal clear.

- Low VOC* • 2:1 Euro Clear • Simple mixing ratio
- Very High gloss • Super transparent finish
- Never yellows • Super hard finish • Easy to polish
- Extremely good adhesion
- Multiple speeds of hardener

Automotive Art Warp Speed HS Clear Coat 2.1 VOC 82-70

Automotive Art Warp Speed HS 2.1 VOC Clear 82-70 is specially designed to dry extremely fast, providing increased productivity for quick repairs. It dries in minutes and can be buffed and polished in under an hour*, without losing any gloss. Best of all, it is 2.1 VOC compliant.

- Dries in minutes • Can be buffed and polished in less than an hour*
- Low VOC* • 2:1 HS Euro Clear
- No Reducer required • Simple mixing ratio
- Very high gloss

*Warp Speed is a High Solid Clearcoat where application and ambient temperature can affect the drying times significantly. To achieve optimum results, the product should be sprayed with no more than a 1.3 nozzle, applying a 1/2 [mist coat] and then one finishing coat without flash off, at a temperature of no less than 20°C or 70°F.

Automotive Art HS Top Clear 82-61 es una Clara de Europa 2.1 Bajo COV de alta rendimiento. Tiene un mayor contenido de sólidos que el HS Clear normal.

- Bajo COV* • 2:1 Euro Claro
- Simple proporción de mezcla 2:1 + 10% Reductor
- Brillo resplandeciente • Resultado súper transparente
- Nunca se pone amarillo • Resultado súper duro
- Fácil de pulir • Adhesión extremadamente buena • Resiste rasguños • Múltiples velocidades de endurecedores

Automotive Art HS Clear Coat 2.1 VOC 82-41 tiene buena resistencia a la intemperie y amarillamiento, y tiene buena dureza superficial y propiedades de pulido. Es claro como el cristal.

- Bajo COV* • 2:1 Euro Clear • Relación de mezcla simple
- Brillo muy alto • Acabado súper transparente
- Nunca amarillea • Acabado súper duro
- Fácil de pulir • Muy buena adhesión
- Múltiples velocidades de endurecedor

Automotive Art Warp Speed HS 2.1 Clear 82-70 está especialmente diseñado para secar extremadamente rápido, proporcionando una mayor productividad para reparaciones rápidas. Se seca en cuestión de minutos y puede ser pulido en menos de una hora*, sin perder brillo. Lo mejor de todo, es 2.1 COV.

- Se seca en minutos • Puede ser pulido en menos de una hora*
- Bajo COV* • 2:1 HS Euro Clear
- No requiere reductor • Relación de mezcla simple
- Brillo muy alto

*Warp Speed es un barniz el cual el modo de aplicación y la temperatura ambiental puede afectar significativamente los tiempos de secado. Para obtener resultados óptimos, el producto debe ser rociado con una boquilla no mas grande de 1.3, aplicando 1/2 [capa de neblina] y, después, una última capa sin flash off (tiempo entre capas) a una temperatura de no menos de 20 ° C o 70 ° F.



30-66/76/86 S/N/F 35-55/60/65 Hi-T/N/F



30-66/76/86 S/N/F



30-77

HS 40 Top Clear 82-40

Sizes: 5L, 1L, 500ML



Automotive Art HS 50 Clear Coat 82-50

Automotive Art HS 50 Top Clear 82-50 is perfect for painters requiring a high performance, European Clear with over 50% solid content.

- 2:1 Euro clear
- Very high gloss
- Super transparent
- Never yellows
- Super hard finish
- Easy to polish
- Extremely good adhesion
- Simple mixing ratio
- Multiple speeds of hardener

Automotive Art HS 50 Top Clear 82-50 es perfecto para los pintores que requieren un alto rendimiento, el Euro Clear con contenido de sólidos superior al 50%.

- 2:1 Euro clear
- Brillo muy alto
- Súper transparente
- Nunca amarillea
- Superficie súper dura
- Fácil de pulir
- Muy buena adhesión
- Relación de mezcla simple
- Múltiples velocidades de endurecedor

Automotive Art HS 40 Clear Coat 82-40

Automotive Art HS 40 Top Clear 82-40 is a high performance European clear coat.

- 2:1 Euro clear
- Very high gloss
- Super transparent
- Never yellows
- Super hard finish
- Easy to polish
- Extremely good adhesion
- Simple mixing ratio
- Multiple speeds of hardener

Automotive Art HS 40 Top Clear 82-40 es un Barniz Europeo de alto rendimiento.

- 2:1 Euro clear
- Brillo muy alto
- Muy transparente
- Nunca amarillea
- Superficie súper dura
- Fácil de pulir
- Muy buena adhesión
- Relación de mezcla simple
- Múltiples velocidades de endurecedor



HS 50 Top Clear 82-50

Sizes: 5L, 1L, 500ML





Matt Clear 2.1 VOC 82-56

Sizes: 1L



4:1 Clear Coat 2.1 VOC 84-51

Sizes: 1GAL

Automotive Art 4:1 Clear Coat 2.1 VOC 84-51

Automotive Art 4:1 Clear Coat 2.1 VOC 84-51 is perfect for painters requiring a high performance, High Volume production clear.

- Low VOC*
- 4:1 Euro clear
- Very high gloss
- Super transparent finish
- Never yellows
- Super hard finish
- Easy to polish
- Extremely good adhesion
- Simple 4:1 mixing ratio
- Multiple speeds of hardener

Automotive Art Matt Clear 2.1 VOC 82-56

Automotive Art Matt Clear 2.1 VOC 82-56 is perfect when a matte finish is required. It can be used over any of our base coat finishes. It does not yellow and can be air or force dried. This Matt Clear uses the same hardeners as our low VOC primers and clear coats.

- Does not yellow
- Matte finish straight from the gun
- No special hardener required
- Can be air dried or force dried

NOTE: Spray thin coats as gloss increases with higher film thickness.

Automotive Art 4:1 Clear 2.1 VOC 84-51 es perfecta para pintores que desean un alto rendimiento de Capa Clara de producción de Alto Volumen.

- Bajo COV
- Euro claro 4:1
- Brillo muy alto
- Resultado super transparente
- Nunca amarillenta
- Resultado super duro
- Facil de pulir
- Adhesion extremadamente buena
- Producción de mezcla sencilla 4:1
- Múltiple velocidades de endurecedor

El Matt Claro 2.1 VOC 82-56 de Automotive Art es perfecto cuando se necesita un resultado mate. Puede ser usado sobre cualquiera de los resultados de nuestras capas bases. No se pone amarillo y puede ser secado al aire o forzado. Este Claro Matt usa los mismos endurecedores que nuestros primers de bajo COV y capas claras.

- No se pone amarillo
- Resultado mate directamente de la pistola
- No requiere endurecedor especial
- Puede ser secado al aire o forzado

NOTA: Rocie (espray) capas finas porque el brillo aumenta con más espesor de capas.



34-65/75/85
S/N/F



30-66/76/86
S/N/F

35-55/60/65
Ex-T/Hi-T/N/F

HS DTM Primer-Sealer 2.1 VOC 45-76/77/78

GREY BLACK WHITE
Sizes: 3.5L



Warp Speed HS Primer 45-85

Sizes: 3.5L

HS Express Primer-Filler 45-65

Sizes: 3.5L, 1L

Automotive Art Warp Speed HS Primer 45-85

Automotive Art Warp Speed HS Primer is a fast drying, high build low VOC Primer that is the ideal solution for spot or full panel repairs.

- Fast Drying
- Easy to Sand
- Simple 4 : 1 : 1 mix ratio
- Same universal hardeners as with 2:1 clears
- Low VOC
- High Build
- Grey color

Automotive Art Warp Speed HS Primer 45-85 es un Primer de bajo COV, alto relleno que se seca rápido y es la solución ideal para reparos pequeños o panel completo.

- Se seca rápidamente
- Fácil de lijar
- Simple 4:1:1 proporción de mezcla
- Los mismos endurecedores universales como con 2:1 claros
- Alto relleno
- Color gris
- Bajo COV



*LV 30-66/76/86 S/N/F
OR
*STD 30-62/72/82 S/N/F
35-55/60/65 SI/N/Hi-T
OR
35-05/10/20/30 Ex-T/Hi-T/N/F

Automotive Art HS DTM Primer-Sealer 2.1 VOC 45-76/77/78

Automotive Art HS DTM Primer-Sealer 2.1 VOC 45-76/77/78 is a versatile low VOC primer; it can be used as a high build primer and a sealer over E-coat, as well as direct to metal primer (DTM). Its high build and fast drying properties make it the perfect foundation for any top coat finish. It can be sprayed wet on wet or sanded, depending on the requirement.

- High Build Primer when mixed 4:1
- Wet on Wet Primer when mixed 4:1:2
- Fast drying
- Easy to sand
- Sealer for E-Coat when mixed 4:1:2
- Direct to Metal (DTM)
- Low VOC*
- Primer Filler when mixed 4:1:1
- Short refinish times

Available in: Grey (45-76), Black (45-77), White (45-78)

Automotive Art HS DTM primer 2.1 VOC 45-76/77/78 es un producto muy versátil, ya que puede usarse como un primario para rellenar; como un sellador sobre E-Coat, así como un primario directamente al metal (DTM). Sus magníficas propiedades de nivelación de alto espesor y de rápido secado hacen que sea la base perfecta para cualquier acabado de pintura. Puede ser rociado mojado sobre mojado o lijado, dependiendo del requisito.

- Primario de alto espesor cuando se mezcla 4:1
- Imprimidor húmedo cuando se mezcla 4:1:2
- Secado rápido
- Relleno primario cuando se mezcla 4:1:1
- Fácil de lijar
- Cortos tiempos de reparación
- Directo al Metal (DTM)
- Bajo COV*

Available in: Gris (45-76), Negro (45-77), Blanco (45-78)

Automotive Art HS Express Primer-Filler 45-65

Automotive Art HS Express Primer-Filler 45-65's superior HS quality allows it to fill and prime at the same time. Its high build and fast drying properties make it perfect for producing the base for any finish.

- High filling properties
- Fast drying
- Short refinishing times
- Easy sanding

La alta calidad de este Relleno/Primario exprés permite rellenar y proteger al mismo tiempo. Sus propiedades de alto espesor y secado rápido lo hacen ideal para la producción de cualquier acabado.

- Altas propiedades de relleno
- Tiempos cortos de renovación del acabado
- Lijado fácil
- Secado rápido



30-66/76/86 S/N/F
35-55/60/65 St/N/Hi-T



30-62/72/82 S/N/F
35-05/10/20/30 Ex-T/Hi-T/N/F

*LV - LOW VOC, *STD - National Rule
BAJO COV, *STD - Regla nacional



**Wash Primer
45-23**
Sizes: 1L

**Epoxy Primer
45-95**
Sizes: 1L



Automotive Art Wash Primer 45-23

Automotive Art Wash Primer 45-23 is a 2K reactive Wash/Etch primer that's perfect to improve adhesion for steel, aluminum and zinc-coated surfaces.

- The perfect anti-corrosive primer for steel, aluminum or zinc-coated surfaces
- Simple 2:1 mix ratio with 30-23 Activator
- Can be applied wet-on-wet with topcoat
- Can be applied in one coat • Fast drying
- Anti-corrosive

Automotive Art Epoxy Primer 45-95

Automotive Art Epoxy Primer 45-95 provides excellent adhesion and corrosion resistance for properly prepared substrates such as steel, aluminum, fiberglass, and rigid plastics. Epoxy Primer 45-95 can also be used as a sealer and can be refinished with all Automotive Art Top Coats.

- Ultimate corrosion protection
- Excellent flow
- No need for additional primers
- Compatible with all Automotive Art Top Coats
- Simple Mixing Ratio 4:1:1 with 30-35 Activator & Normal Reducer

Automotive Art Wash Primer 45-23 es un primario 2K perfecto para mejorar la adhesión al acero, aluminio y superficies revestidas de zinc.

- Primario anticorrosivo perfecto para acero, aluminio o superficies revestidas de zinc
- Relación de mezcla 2:1 con Activador 30-23
- Puede ser aplicado en mojado con una capa superior
- Puede ser aplicado en una sola capa
- Secado rápido • Anticorrosivo

Automotive Art imprimación epoxi 45-95 proporciona una excelente adhesión y resistencia a la corrosión para sustratos adecuadamente preparados, como acero, aluminio, fibra de vidrio y de plástico rígido. imprimación epoxi 45-95 también puede ser utilizada como sellador y se puede barnizar con todas las capas finales de Automotive Art.

- Máxima protección anticorrosiva
- Excelente fluidez
- No hay necesidad de utilizar primarios adicionales
- Compatible con todas las capas superiores de Automotive Art
- Relación de mezcla simple 4:1:1 con Activador 30-35 y Reductor Normal



30-23



30-35

35-05/10/20/30
EXT/Hi-T/N/F

Eurofil Gold Body Filler 5-250

Sizes: 3L



Multi-Fiber Finishing Filler 5-235

Sizes: 1KG



Multi-Soft Fine Filler 5-200

Sizes: 1.8KG



Multi-Alu Finishing Filler 5-230

Sizes: 1KG

Automotive Art Eurofil Gold Body Filler 5-250

Automotive Art Eurofil Gold 5-250 is a European premium stain free body filler. It has a creamy texture; it's very easy to spread and sand with excellent adhesion to most surfaces. This filler does not need to be finished with putty, making it very cost effective and time saving.

- Adheres to steel, galvanize, zinc, aluminum and fiberglass surfaces
- Super smooth
- Fast drying
- Easy sanding
- Stain free
- No putty needed
- Saves time
- Stain resistant

La masilla Eurofil Gold 5-250 es una masilla Europea ligera que no mancha. Tiene una textura cremosa, es muy fácil de untar y de lijar, con una excelente adhesión a la mayoría de las superficies. Este relleno no necesita acabarse con masilla, haciéndola muy efectiva y ahorra tiempo.

- Se adhiere al acero, galvanizado, zinc, aluminio y superficies de fibra de vidrio
- muy suave
- Secado rápido
- Lijado fácil
- libre de manchas
- No necesita masilla
- Ahorra tiempo
- Resistente a las manchas

Automotive Art Multi-Fiber Finishing Filler 5-235

Automotive Art Multi-Fiber Finishing Filler 5-235 contains long strand glass fibers, which make it very strong and capable of filling holes and cracks. It's easy to spread, with excellent adhesion to almost every surface – perfect when superior strength and filling is required.

- Adheres to carbon fiber, steel, galvanize, zinc, aluminum and fiberglass surfaces
- Super strong
- Fast drying
- Not porous
- Great for filling holes and cracks

Relleno de Acabado Multi-Fibra 5-235 de Automotive Art contiene fibras de vidrio de largo filamento, que lo hacen muy fuerte y capaz de llenar huecos y grietas. Es fácil de extender, con adhesión excelente a casi toda superficie – perfecto cuando fuerza y relleno superior son requeridos.

- Adhiere a superficies de fibra de carbón, acero, metal galvanizado, zinc, aluminio y superficies de fibras de vidrio
- Super fuerte
- Secado rápido
- No poroso
- Excelente para llenar huecos y grietas

Automotive Art Multi-Alu Finishing Filler 5-230

Automotive Art Multi-Alu Finishing Filler 5-230 contains aluminum and has excellent adhesion, it's perfect for filling between metal parts, chassis, etc., as it can be drilled and tapped.

- Adheres to steel, galvanize, zinc, aluminum and fiberglass surfaces
- Easy sanding
- Fast drying
- Perfect for drilling

Masilla Multi-Alu 5-230 contiene aluminio y tiene una excelente adhesión, es perfecta para rellenar entre partes de metal, chasis, etc., ya que puede ser perforado y preparado.

- Se adhiere a las superficies de acero, galvanizado, zinc, aluminio y fibra de vidrio
- Lijado fácil
- Secado rápido
- Perfecto para perforación

Automotive Art Multi-Soft Fine Filler 5-200

Automotive Art Multi-Soft Fine Filler 5-200 is a universal ultra-light polyester putty that has a creamy texture, it's easy to spread and sand, with excellent adhesion to all surfaces.

- Adheres to steel, galvanize, zinc, aluminum and fiberglass surfaces
- Easy feather-edging
- Fast drying, easy sanding, perfect finishing filler

Masilla Multisoft 5-200 es una masilla de poliéster universal ultra-ligera que tiene una textura cremosa, es fácil de dispersar y lijar, con una excelente adhesión a todas las superficies.

- Se adhiere a las superficies de acero, galvanizado zinc, aluminio y fibra de vidrio
- Facil desvanecimiento de bordes
- secado rápido, fácil de lijar, perfecto acabado

Adhesion Promoter 45-05

Sizes: 2.5L



Multi-Plas Plastic Finishing Filler 5-220

Sizes: 1KG



Flex Additive 20-45

Sizes: 500ML

Automotive Art Multi-Plas Plastic Filler 5-220

Automotive Art Multi-Plas Plastic Finishing Filler 5-220 is an incredibly flexible putty that has a creamy texture with excellent adhesion - it's perfect for rigid or flexible plastic parts.

- Adheres to plastic & fiberglass surfaces
- Super smooth with excellent feather edging
- Stain & tack free
- Extremely flexible to prevent cracking
- Perfect for plastic bumpers

Automotive Art Multi-Plas relleno de plástico 5-220 es una masilla increíblemente flexible que tiene una textura cremosa con una adhesión excelente - es perfecto para partes de plástico rígidas o flexibles.

- Se adhiere a las superficies de plástico y fibra de vidrio
- muy suave con una excelente desvanecimiento de bordes
- Libre de manchas
- Extremadamente flexible para evitar el agrietamiento
- Perfecto para los parachoques de plástico

Automotive Art Adhesion Promoter 45-05

Automotive Art Adhesion Promoter 45-05 is designed to promote paint adhesion to all plastic automotive surfaces. This includes all flexible or rigid plastics and fiberglasses. Best to use after the surface to be painted has already been cleaned. Using our Adhesion Promoter as the first coat ensures a smooth durable finish and removes the risk of the paint peeling.

- Ready for use, no mixing required
- Promotes adhesion of primers & paints to plastic
- Easy to spray
- Protects against paint peeling off plastic surfaces

Automotive Art Promotor de adhesión 45-05 está diseñado para promover la adhesión de la pintura a todas las superficies de plástico. Esto incluye todos los plásticos y fibra de vidrio flexibles o rígidos. Lo mejor es usar después de limpiar la superficie. Usar el promotor de adhesión como la primera capa asegura un acabado duradero suave y elimina el riesgo de la peladura de la pintura.

- Listo para su uso, no requiere mezclarlo
- Promueve la adherencia de primarios y pinturas al plástico
- Fácil de rociar
- Protege contra el descascaramiento de la pintura en superficies plásticas

Automotive Art Flex Additive 20-45

Automotive Art Flex Additive 20-45 makes refinishing plastic parts easy and eliminates the risk of paint failure.

- Simple mixing ratio
- Can be used in primers, clear coats and Motocryl
- Reduces the need to redo work
- Promotes maximum adhesion and flexibility required on plastic parts

Automotive Art Aditivo Flex 20-45 facilita el proceso de renovación de piezas de plástico y elimina el riesgo de que la pintura falle.

- relación de mezcla simple
- Puede ser utilizado en primarios, barnices y Motocryl
- Reduce la necesidad de rehacer el trabajo
- Promueve la máxima adhesión y flexibilidad requerida en las piezas de plástico

Matting Agent 20-55 Sizes: 1L



* Not recommended for complete re-sprays.
* No se recomienda para repintados completos



Accelerator 20-10 Sizes: 250ML

Automotive Art Gloss Converter 20-60

Automotive Art Gloss Converter 20-60 can be added to any of Automotive Art's Base Coat Systems to convert them to a 1K quick drying gloss finish. Painters can easily refinish areas such as under hoods, bonnets, trucks etc., without having to spray a clear coat over the base coat. This is especially useful for sign painting, furniture manufacturers, or other applications where 1K finishes are required.

- 1K air dry • Converts base coat to a gloss finish
- No clear coat required • Short refinishing times
- Easy to use • Simple mixing ratio: add 30% to mixed color
- Add Gloss Converter prior to mixing with reducer
- Allows you to target the sign painting and furniture refinishing market

The finish will be approximately 70% of the gloss of the 2K Clear Coat.

Automotive Art Matting Agent 20-55

Automotive Art Matting Agent 20-55 is used to matte any of Automotive Art's 2:1 Clear Coats or Motocryl paint, allowing for either a full or semi matte finish. Furthermore, painters can easily create matte finishes, without having to purchase additional specialized paints.

- Easy to use • Mattes Clear Coat or 2K paints
- No need for specialty paints • Saves time and money

Automotive Art Accelerator 20-10

Automotive Art Accelerator 20-10 can be added to any of our 2K products to speed up the drying process. This product allows finishes to be sanded, polished or refinished quickly, as it dramatically reduces the drying time.

- Easy to use • Perfect for cold temperatures • Perfect for spot repairs that need to be sanded and buffed on the same day
- Does not affect the gloss • Does not die back • Does not affect the color
- Speeds up the drying of primers allowing them to be sanded quickly • Saves time and money • Simple mixing ratio
- 10% can be added to the product after mixing the product with the appropriate amount of hardener
- In products that use 10% reducer, you may not need to add reducer; this will vary according to the spray equipment and conditions

Automotive Art Convertidor de brillo 20-60 se puede añadir a cualquiera de los sistemas de capa base de Automotive Art para convertirlos en un acabado de brillo de secado rápido 1K. Los pintores pueden retocar fácilmente las áreas tales como debajo de capuchas, gorros, camiones, etc., sin tener que pulverizar una capa transparente sobre la capa base. Esto es especialmente útil para rotulación, fabricantes de muebles, y otras aplicaciones donde se requieren acabados 1K.

- 1K secar al aire • Convierte capa de base a un acabado brillante
- No requiere barniz • Cortos tiempos de reparación • Fácil de usar
- proporción de mezcla simple: añadir 30% a color mezclado
- Añadir convertidor de brillo antes de la mezclar con reductor
- Le permite enfocarse en el mercado de rotulación y de renovación de muebles

El acabado será de aproximadamente el 70% del brillo de la capa transparente 2K

Automotive Art Agente Matizante 20-55 se utiliza para matizar cualquier barniz o Pintura Motocryl de Automotiv Art 2: 1, el cual permite obtener un acabado mate o semi mate. Además, los pintores pueden crear fácilmente acabados mates, sin tener que comprar las pinturas adicionales especializadas.

- Fácil de usar • Barnices Mate o pinturas 2K
- No hay necesidad de pinturas especiales • Ahorra tiempo y dinero

Automotive Art Acelerador 20-10 se puede añadir a cualquiera de nuestros productos 2K para acelerar el proceso de secado. Este producto hace que los acabados puedan ser lijados, pulidos o barnizados con rapidez, ya que reduce drásticamente el tiempo de secado.

- Fácil de usar • Perfecto para las bajas temperaturas • Perfecto para reparaciones pequeñas que necesitan ser pulidas el mismo día
- No afecta el brillo • No afecta el color • Ahorra tiempo y dinero
- Acelera el secado de primarios, lo que les permite ser lijados con rapidez • relación de mezcla simple • 10% se puede añadir al producto después de mezclar el producto con la cantidad apropiada de endurecedor
- En los productos que utilizan el 10% de reductor, no se necesita añadir el reductor; esto variará de acuerdo con el equipo y las condiciones de pulverización

* This product is not recommended to refinish the exterior of vehicles.
* Este producto no está recomendado para renovar el exterior de los vehículos.



Gloss Converter 20-60 Sizes: 1L

Basecoat Blender 20-80 Sizes: 1L



Fade-Out Thinner 20-30 Sizes: 1L



Wax & Grease Remover 20-95 Sizes: 2.5L

Automotive Art Fade-Out Thinner 20-30

Automotive Art Fade-Out Thinner 20-30 is specially developed to fade out (or dissolve) overspray on the edge of spot repairs. This allows clear coats or our Motocryl single stage color to be easily blended into the original paintwork.

- No more dry or rough edges – this makes spot repairs unnoticeable
- Simple process
 - Mix 1:1 with premixed clear coats or Motocryl color on the repair edge
 - Apply full strength at spot repair edge
- Reduces repair time

Diluyente Fade-Out 20-30 de Automotive Art es especialmente desarrollado para descolorar (o disolver) el exceso (overspray) en el borde de reparos pequeños. Este permite que capas claras, o nuestro color de una etapa Motocryl, puedan ser fácilmente combinados con la pintura original.

- No mas bordes secos o crudos – esto hace que los reparos pequeños sean imperceptibles.
- Proceso simple
 - Mezcle 1:1 con capas claras pre-mezcladas o color Motocryl en el borde del reparo
 - Aplique a fuerza máxima al borde del reparo pequeño
- Reduce el tiempo del reparo

Automotive Art Basecoat Blender 20-80

Automotive Art Basecoat Blender 20-80 is the ultimate solution for color blending spot repair edges of basecoat into an adjacent finish.

- Ready for use
- Low VOC compliant
- Simple process of applying undiluted Basecoat Blender over spot repair onto adjacent area to provide a wet bed prior to application of final basecoat color blend to surrounding area
- The best solution for ensuring that colors on edges of repairs blend into the adjacent panel and are not visible
- Convenient 1L container with re-closeable pour spout

El Mezclador de Capas Bases 20-80 de Automotive Art es la solución última para mezclar colores de los bordes de la capa base de reparos pequeños hasta el resultado adyacente.

- Listo para usar
- Bajo COV conforme
- Simple proceso de aplicar Mezclador de Capas Bases sin diluir, sobre reparos pequeños en cima del área adyacente para proveer una cama mojada antes de la aplicación de la capa base mezcla de color final al área alrededor
- La mejor solución para asegurar que colores en los bordes de los reparos mezclan bien con el panel adyacente y que no estén visibles
- Contenedor conveniente de 1L con boquilla de verter que se puede cerrar

Automotive Art Wax & Grease Remover 20-95

Having a clean surface is critical to any paint refinish. Automotive Art Wax & Grease Remover 20-95 ensures the removal of dirt, road tar, grease, wax and oil from any surface without leaving a film residue. This is the most important first step to a perfect paint job.

- Removes surface contaminants
- Leaves no residue
- Ensures no Fish Eyes or Craters
- Reduces the need to redo work
- Promotes maximum paint adhesion

Tener una superficie limpia es crítico para cualquier acabado de pintura. Automotive Art Eliminador de grasa y cera 20-95 asegura la eliminación de la suciedad, alquitrán, grasa, cera y aceite de cualquier superficie sin dejar ninguna película ni residuos. Este es el primer paso más importante para un trabajo de pintura perfecto.

- Elimina los contaminantes superficiales
- No deja residuos
- Asegura que no halla ojos de pescado o cráteres
- Reduce la necesidad de rehacer el trabajo
- Promueve la máxima adhesión de la pintura

Stone Chip & Underbody Protection

Sizes: 1KG



Anti-Static Cleaner 20-70
Sizes: 5L

Express Spray Primer 15001
Sizes: 400ML

Automotive Art Anti-Static Cleaner 20-70

Automotive Art Anti-Static Cleaner 20-70 is water based and meets low VOC regulations. It ensures the removal of dirt, road tar, grease, wax and oil from any surface without leaving a film residue.

- Water based
- Anti-Static
- Meets Low VOC requirements
- Removes surface containments
- Leaves no residue
- Ensures no fish eyes or craters
- Reduces the need to redo work
- Promotes maximum paint adhesion

Automotive Art Limpiador antiestático 20-70 es a base de agua y cumple con las regulaciones de bajo COV. Asegura la eliminación de la suciedad, alquitrán, grasa, cera y aceite de cualquier superficie sin dejar residuos.

- Basado en agua
- Antiestático
- regulaciones de bajo COV
- Elimina los contaminantes de las superficies
- No deja residuos
- Asegura que no halla ojos de pescado o cráteres
- Reduce la necesidad de rehacer el trabajo
- Promueve la máxima adhesión de la pintura

Automotive Art Stone Chip & Underbody Protection 20-94

Stone Chip & Underbody Protection 20-94 is a 1K Solvent Stone Chip & Underbody Protector that can be applied to epoxy primer, polyurethane fillers, hardened paints and metal sheets, protecting them from corrosion.

- Solvent based
- Ready for use, no mixing required
- Excellent resistance to stone impact, abrasion and corrosion
- Fast drying
- Black in color
- Easy to apply
- Paintable within 60 minutes of application

Stone Chip y Protección de Carrocería (bajo) 20-94 es un Stone Chip y Protector de Carrocería (bajo) Solvente a Base de 1K y secado rápido que puede ser aplicado a la base Primer epoxi, rellenos poliuretanos, pinturas endurecidas y láminas de metal, protegiéndolas de corrosión.

- Base solvente
- Listo para usar, no requiere mezcla
- Excelente resistencia al impacto con piedra, abrasión y corrosión
- Se seca rápidamente
- Puede ser pintado dentro de 60 minutos de aplicación
- Negro en color
- Fácil de aplicar

Automotive Art Express Spray Primer 15001

This aerosol spray primer allows painters to touch up small areas that become exposed during sanding.

- Easy to use
- Good filling
- Dries quickly
- Easy Sanding
- Saves time

El Aerosol Primario Express permite a los pintores retocar pequeñas zonas que se quedan expuestas durante el lijado.

- Fácil de usar
- buen relleno
- seca rápidamente
- Lijado fácil
- Ahorra tiempo



automotiveartpaints.com

Over 65 countries and counting...
Más de 65 países y contando...



DRIVEN BY COLOR

